



Solar Sensor Light
SOLAR SENSOR LIGHT WIDE RANGE IRRADIATION TYPE

マグネット・両面テープで簡単に設置、
便利なソーラーセンサーライトシリーズ



youtube
紹介動画

●ホントにしっかり取付ができる！ビックリ！●

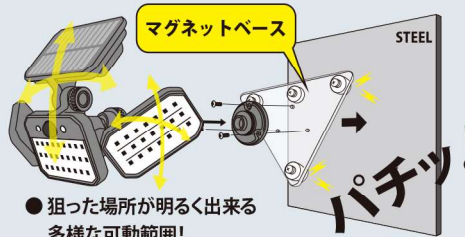
取付に
穴あけ不要!

効果的な
防犯対策!

EDS0795MS

ソーラーセンサーライト 広範囲照射タイプ

強力マグネット取付式



用途に合わせ点灯は3つのモード!

| モード① | モード② | モード③ |
|-------------------------------------|--|-------------------------|
| 赤点滅 最大点灯で25-30秒 暗 大光量 暗 | 赤点滅 暗くなると常時点灯 最大点灯で25-30秒 小光量 大光量 小光量 | 赤点滅 暗くなると常時点灯 中光量 |

モード①は昼間は充電、暗くなるとレンズ内でガイドランプが赤色点滅。人が近づくと最大光量で約30秒点灯します。その後ガイドランプが赤色点滅の待機状態になります。

モード②は昼間は充電、暗くなるとレンズ内でガイドランプが赤色点滅。本体のライトがぼんやりと常時点灯になります。人が近づくと最大光量で約30秒点灯します。その後ガイドランプが赤色点滅の待機状態になり、本体のライトがぼんやりと常時点灯になります。

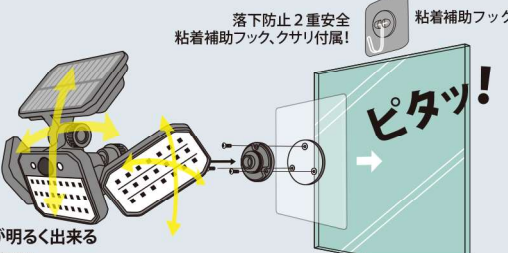
モード③は昼間は充電、暗くなると本体のライトが約半分の光量で常時点灯になります。

| EDS0795MS | | 防塵防水規格: IP65 | |
|------------------|----------------|-------------------------|-------------------------|
| モード① センサー点灯時 Lm | 500 | 人感センサー範囲上下 | 50-60° |
| 点灯時間 (センサーモード一回) | 約 25-30 秒 | 人感センサー範囲左右 | 100-110° |
| 点灯回数 (センサーモード) | 約 200 | 人感センサー範囲距離 (上下) | 6-8M |
| モード② 常時点灯 Lm | 15 | 人感センサー範囲距離 (左右) | 6-8M |
| 点灯時間 (常時点灯のみ) | 約60時間 | 充電時間 太陽光 38000LUX (薄曇り) | 9-10時間 |
| 点灯時間 (センサーモード一回) | 約 25-30 秒 | 電池 | 3.7V 2400mAh Li-ion |
| モード③ 常時点灯 Lm | 245 | 耐用年数 | 3-4 年 |
| 点灯時間 (常時点灯) | 約4時間 | 寸法 | 341 mm x 145mm x 181 mm |
| 付属品 | コンクリート用アンカー、ビス | 重量 | 約695g |

EDS0795AS

ソーラーセンサーライト 広範囲照射タイプ

ガラス用粘着取付型



用途に合わせ点灯は3つのモード!

| モード① | モード② | モード③ |
|-------------------------------------|--|-------------------------|
| 赤点滅 最大点灯で25-30秒 暗 大光量 暗 | 赤点滅 暗くなると常時点灯 最大点灯で25-30秒 小光量 大光量 小光量 | 赤点滅 暗くなると常時点灯 中光量 |

モード①は昼間は充電、暗くなるとレンズ内でガイドランプが赤色点滅。人が近づくと最大光量で約30秒点灯します。その後ガイドランプが赤色点滅の待機状態になります。

モード②は昼間は充電、暗くなるとレンズ内でガイドランプが赤色点滅。本体のライトがぼんやりと常時点灯になります。人が近づくと最大光量で約30秒点灯します。その後ガイドランプが赤色点滅の待機状態になり、本体のライトがぼんやりと常時点灯になります。

モード③は昼間は充電、暗くなると本体のライトが約半分の光量で常時点灯になります。

高強度で糊が残りづらい、ガラス接着用途に最適のPET素材の両面テープを全面に使用してあります。万が一のはずれに備え、粘着補助フックも付属、簡単にガラス等に取り付けられ、防犯に役立ちます。

| EDS0795AS | | 防塵防水規格: IP65 | |
|------------------|----------------|-------------------------|-------------------------|
| モード① センサー点灯時 Lm | 500 | 人感センサー範囲上下 | 50-60° |
| 点灯時間 (センサーモード一回) | 約 25-30 秒 | 人感センサー範囲左右 | 100-110° |
| 点灯回数 (センサーモード) | 約 200 | 人感センサー範囲距離 (上下) | 6-8M |
| モード② 常時点灯 Lm | 15 | 人感センサー範囲距離 (左右) | 6-8M |
| 点灯時間 (常時点灯のみ) | 約60時間 | 充電時間 太陽光 38000LUX (薄曇り) | 9-10時間 |
| 点灯時間 (センサーモード一回) | 約 25-30 秒 | 電池 | 3.7V 2400mAh Li-ion |
| モード③ 常時点灯 Lm | 245 | 耐用年数 | 3-4 年 |
| 点灯時間 (常時点灯) | 約4時間 | 寸法 | 341 mm x 145mm x 220 mm |
| 付属品 | コンクリート用アンカー、ビス | 重量 | 約626g |



LED で明るい!

EDS0796MS だけの GIFT!

サイズは71×229mmの大型!
WARNING 防犯カメラ作動中
 2枚おまけ!
 24h 24時間
 防犯カメラ作動中
 内蔵監視
 緊急カメラ作動中

プレゼント

EDS0796MS

ダミーカメラタイプ

強力マグネット取付式

雨に強い! IP65
 防塵防水規格

SOLAR POWER

450Lm

待機中は赤色ワーニングランプが点滅します。

マグネット4個でガツリ固定! 防犯カメラ!



大型防犯ステッカー
 2枚付属!
 防犯カメラ作動中
 内蔵監視
 緊急カメラ作動中

昼間は効率良く太陽光で充電!
 暗くなると防犯カメラ風に赤色で点滅します。

ピカー!
 最大光量で点灯 60秒

大光量で防犯!

マグネットはゴムブッシュを介して固定されており、対象物に若干角度がついていても、正しく垂直に磁力がかかるように設計されています。

丸材も径が20cm以上あれば取付可能です。

付属ステッカー

| EDS0796MS 防塵防水規格: IP65 | |
|-------------------------|----------------------|
| 最大 Lm | 450 |
| 点灯時間 (センサーモード一回) | 約 60 秒 |
| 点灯回数 (センサーモード) | 約 60 |
| 人感センサー範囲上下 | 50-60° |
| 人感センサー範囲左右 | 100-110° |
| 人感センサー範囲距離 (上下) | 約6-8M |
| 人感センサー範囲距離 (左右) | 約6-8M |
| 充電時間 太陽光 38000LUX (薄曇り) | 6-8時間 |
| 耐用年数 | 3-4年 |
| バッテリー | 3.7V 1800mAh Li-Ion |
| 寸法 | 180mm x 91mm x 117mm |
| 重量 | 458g |
| 付属品 | コンクリート用アンカー、ビス |

EDS0797MS

ソーラーパネル分離型広範囲照射タイプ

強力マグネット取付式

ソーラーパネル 分離型

マグネット取付型 ソーラーパネル

SOLAR POWER

500Lm

雨に強い! IP65 防塵防水規格

リモコン付属

簡単設置

1. 本体をスチール部に取付。
2. ソーラー部を取り付ける。
3. ケーブルを差し込む。

照射角度の調整

受光角度の調整

日当たりが良い場所にソーラーパネルを設置できるセパレート型。

用途に合わせて点灯は3つのモード!

| モード① | モード② | モード③ |
|---------------------------------------|---|----------------------|
| 暗 0% 最大点灯で約20秒 大光量 100% 暗 0% | 暗くなる時常時点灯 最大点灯で約20秒 常時点灯 大光量 100% 小光量 10% | 暗くなる時常時点灯 中光量 30% |

昼間は充電、暗くなり、人が近づくと最大光量で約20秒点灯します。その後消灯いたします。

昼間は充電、暗くなる時常時点灯になります。人が近づくと最大光量で約20秒点灯します。その後常時点灯になります。

昼間は充電、暗くなる時常時点灯になります。ライトが約30%の光量で常時点灯になります。

| EDS0797MS 防塵防水規格: IP65 | | | |
|------------------------|--------|-------------------------|--------------------------|
| モード① センサー点灯時 Lm | 約 500 | 人感センサー範囲上下 | 約120° |
| 点灯時間 (センサーモード一回) | 約 20 秒 | 人感センサー範囲左右 | 約120° |
| 点灯回数 (センサーモード) | 約 250 | 人感センサー範囲距離 (上下) | 3-5M |
| モード② 常時点灯 Lm | 約 50 | 人感センサー範囲距離 (左右) | 3-5M |
| 点灯時間 (常時点灯のみ) | 約8時間 | 充電時間 太陽光 38000LUX (薄曇り) | 約9時間 |
| 点灯時間 (センサーモード一回) | 約 20 秒 | 電池 | 3.7V 2400mAh Li-Ion |
| モード③ 常時点灯 Lm | 約 110 | 耐用年数 | 3-4年 |
| 点灯時間 (常時点灯) | 約6時間 | 寸法、重量 (本体) | 260 x 130x 95 mm 約 420g |
| 本体、パネル間コード長さ | 約 4.8M | 寸法、重量 (パネル) | 150 x 60 x 110 mm 約 230g |