

比類なき！広角スケールという表示性能

読み取りやすい 320°の広角スケールの高精度タコメーター



GT GAUGE-80

11月発売予定

¥26,400 (税抜¥24,000)

GST-8

φ80 タコメーター (ホワイト照明)

GST-8G

φ80 タコメーター (グリーン照明)

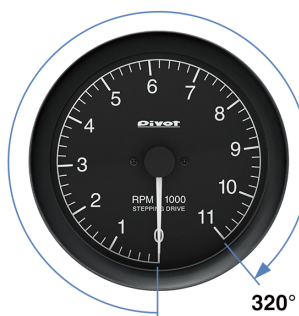
本製品は各回転域を広げ読み取りやすくするために広角スケールを採用。オーバーシュートやハンチングがなくレスポンスのいいステッピングムーブメントを採用した高精度タコメーターです。

■ 見やすさを追求した広角スケール

表示は広角の 320°を採用し目盛りが広くなり、読み取り性能が向上しました。

GT GAUGE-80

従来品 (CHRONOSTEP)



■ 薄型で軽量

メーター部は薄型で重量 98g という軽量で、車体振動や G によるブレが少なく走行中でも見やすい表示です。

■ 11000 回転表示

回転表示は広角スケールにより 11,000rpm まで刻まれ、高回転から低回転エンジンまで幅広い車種に対応できます。

■ 幅広い車種に対応

回転信号はイグニッションコイルや ECU などから検出できるため、新型車から旧車やレーシングカーなど幅広い車種に対応できます。



■ 対応エンジン

12V で 1～8 気筒のガソリン車（一部のディーゼル車）に設定切り換えで対応可能。

■ 簡単装着のワンボディ

別ユニット不要でメーター部のみ簡単に装着できます。

■ オートピーク表示

エンジン始動時からのピーク値をエンジン停止時に表示。

■ 選べる 2 タイプの照明色

照明色はホワイトと旧車などに最適なグリーンが選択できま



■ 高精度ステッピングモーター

コイル式のように指針のオーバーシュートがなくレスポンスのいい動作。

■ 新オープニング

メーターの動作開始時に 0 点検出するオープニングは一回だけのスムーズ動作を採用。

■ バンドホルダー付属

様々な場所にメーターを設置しやすいバンドホルダーを付属。

装着例

日産・スカイライン [ハコスカ] (GC10)



日産・フェアレディ Z (S30)



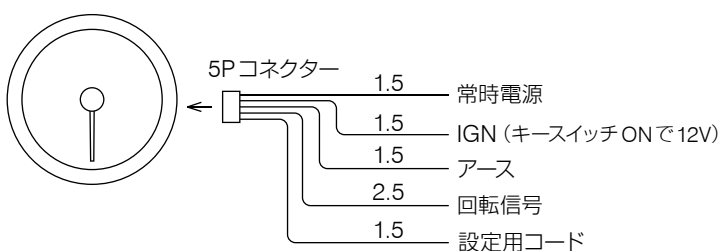
ホンダ・アクティ (HA7)



スズキ・ジムニー (JA12)



基本配線 (コード長 単位:m)



サイズ (単位:mm)

